

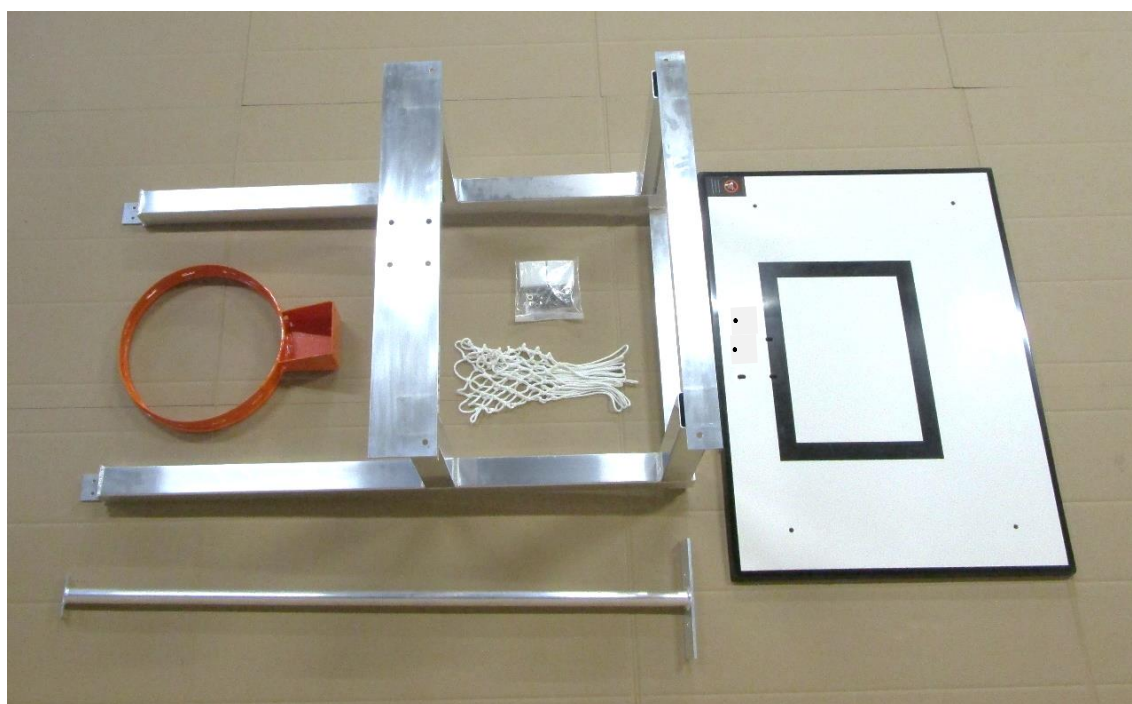
**Montageanleitung
Basketball-Aufsatz
vollverschweißt
für Bolzplatztore
Art.-Nr.: 10601, 10611,
106051,10621, 10631**



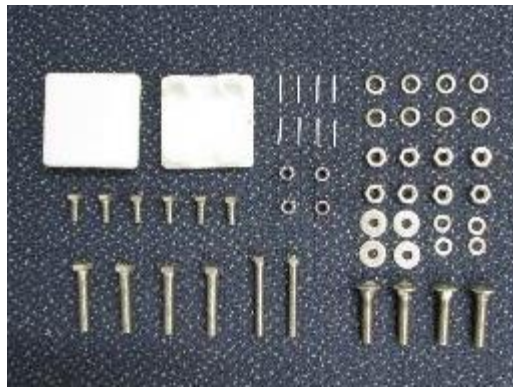
Vielen Dank, dass Sie sich für ein **Haspo** - Produkt entschieden haben. Damit Sie viel Freude an diesem Produkt haben, erhalten Sie im Folgenden wichtige Hinweise für Ihre Sicherheit sowie den Gebrauch und die Wartung des Gerätes. Lesen Sie bitte diese Anleitung vollständig durch, bevor Sie mit der Montage bzw. Nutzung beginnen.

1. Lieferumfang:

Bitte prüfen Sie den nachfolgend angegebenen Inhalt auf Vollständigkeit, bevor Sie mit dem Aufbau beginnen.



Stück	Beschreibung
1	Basketball-Aufsatz verschweißt
1	Glasfiber-Zielbrett 120 x 90 cm
1	Korb
1	Netz
1	Strebe mit angeschweißter Platte
1	Zubehörbeutel



Inhalt Zubehörbeutel:

Stück	Beschreibung
2	Pfostenverschlusskappe 80 x 80, weiß
8	Steckerstift
6	Sechskantschraube DIN 933, M8 x 20
4	Unterlegscheibe, DIN 125, Ø 8,4, Außendurchmesser 16 mm
4	Unterlegscheibe, DIN 9021, Ø 8,4, Außendurchmesser 24 mm
4	Selbstsichernde Mutter DIN 985, M8
4	Flachrundkopfschraube DIN 603, M10 x 50
8	Federring A 10
8	Mutter DIN 934, M10
4	Sechskantschraube DIN 933, M10 x 55
2	Sechskantschraube DIN 933, M 8 x 65
1	Montageanleitung

2. Montage Basketball-Aufsatzes

Zur Montage werden folgende Werkzeuge/Hilfsmittel benötigt:

- 1 Ring-/Maulschlüssel 13 mm
- 1 Ring-/Maulschlüssel 17 mm
- 1 Hammer/Gummihammer
- 1 Bohrer 1,5 mm
- 1 Bohrmaschine oder Akkuschauber
- 1 Leiter

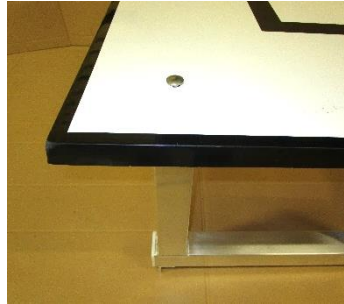
Der Basketball-Aufsatz wird komplett verschweißt geliefert. Die restlichen Teile werden wie folgt montiert:

- a) Montage Pfostenverschlusskappen: Die Verschlusskappen in die Profile des verschweißten Basketballaufsatzes stecken und durch die werkseitig angebrachten Bohrungen die Kunststoffstege mit einem 1,5 mm Bohrer aufbohren. Danach die Steckerstifte mit einem Hammer/Gummihammer eintreiben.



b) Zielbrettmontage auf verschweißtem Aufsatz:

Das Zielbrett auf den verschweißten Basketball-Aufsatz auflegen und prüfen, ob alle Bohrungen deckungsgleich sind. 4 Stck. Flachrundkopfschrauben M10 x 50, DIN 603 von oben durch die Bohrungen und stecken, von der Unterseite des Zielbrettes die 4 Stck. Federringe A10 aufstecken und mit 4 Stck. Muttern M10, DIN 934 befestigen.



c) Montage Basketball-Aufsatz am Bolzplatztor:

Für diesen Montageschritt werden 2-3 Personen benötigt.

Die Strebe mit der kleineren angeschweißten Platte am vorgebohrten Winkel an der Oberseite des Basketball-Aufsatzes befestigen. Hierzu von oben durch die Bohrungen 2 Stck. Sechskantschrauben M8 x 20, DIN 933 stecken. Von der Unterseite des Winkels 2 Stck. Unterlegscheiben Ø 8,4 DIN 9021 (Außendurchmesser 24 mm) aufstecken, 2 Stck. selbstsichernde Muttern M8, DIN 985 aufschrauben und fest anziehen (siehe nachfolgende Fotos).



Oberseite Basketball-Aufsatz

Sechskantschraube M8 x 20
von oben durchstecken



Strebe zuerst an der
Oberseite des Basketball-
Aufsatzes befestigen

Zur Montage des Aufsatzes am Tor das Bolzplatztor flach auf den Boden legen, sodass Latte und Pfosten nach unten zeigen. (Achtung zum Schutz gegen Verkratzen Pappe oder ähnliches unter die Profile legen). Die vormontierte Zielbrettkonstruktion ebenso flach, mit dem Zielbrett nach unten zeigend, auf den Boden legen (siehe Foto unten).



Für die Befestigung des Aufsatzes am Tor sind werkseitig in der Nut der Latte 4 Stck. Einsteckmutter eingeschoben. Die unten am Aufsatz angeschweißten zwei Winkel im Bereich der Einsteckmutter an der Latte platzieren. Die Einsteckmutter unter die Winkel schieben, sodass die Bohrungen in den Winkeln deckungsgleich mit denen der Einsteckmutter sind. Nun 4 Stck. Unterlegscheiben $\varnothing 8,4$ (außen $\varnothing 16\text{mm}$) auf 4 Stck. Sechskantschrauben M8 x 20, DIN 933 stecken, die Schrauben durch die Bohrungen der Winkel stecken, in die Einsteckmutter einschrauben und fest anziehen (siehe Fotos unten).

Torrahmen oval:



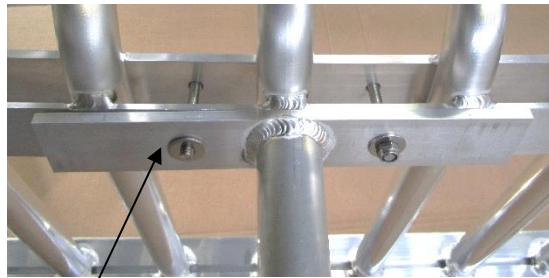
Torrahmen quadratisch:



Einsteckmutter verschieben, sodass die Bohrungen deckungsgleich sind



Zur Befestigung der Strebe am Tor die Bohrungen in der Verbindungsplatte deckungsgleich mit den Bohrungen in den angeschweißten Flachprofilen des Tores ausrichten. 2 Stck. Sechskantschrauben M8 x 65, DIN 933 von der Unterseite des Tores durch die Bohrungen stecken. 2 Stck. Unterlegscheiben \varnothing 8,4 DIN 9021 (Außendurchmesser 24 mm) auf die Schrauben aufstecken, 2 Stck. selbstsichernde Muttern M8, DIN 985 aufschrauben und anziehen (siehe Fotos unten).

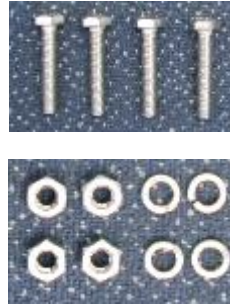


Fußplatte Strebe: Bohrungen deckungsgleich mit den Bohrungen in den Flachprofilen am Tor ausrichten



Nun kann die gesamte Konstruktion vor Ort aufgerichtet werden und an der endgültigen Stelle für den Spielbetrieb platziert werden. Nach dem Aufstellen nochmals sämtliche Befestigungen fest anziehen.

- d) Montage Korb am Zielbrett: Den Korb auf das Zielbrett aufsetzen und 4 Stck. Sechskantschrauben M10 x 55, DIN 933 von der Vorderseite des Zielbrettes durch die Bohrungen im Korb und Zielbrett stecken. 4 Stck. Federringe A10 von der Rückseite des Zielbrettes auf die Schrauben aufstecken und mit 4 Stck. Muttern M10, DIN 934 fest verschrauben.



- e) Netz einhängen: Das Netz wie auf dem nachfolgenden Foto abgebildet montieren.



3. Wartung, Pflege, Sicherheitshinweise, Lagerung

Kontrollieren Sie regelmäßig die Schraubverbindungen auf ihren festen Sitz. Prüfen Sie die Anlage auf eventuelle Beschädigungen und tauschen Sie verschlissene Teile aus. Die Anlage sollte jährlich einer Sicherheitsrevision durch eine Fachfirma unterzogen werden.

Hinweis: Aufgrund unserer kontinuierlichen Qualitätsprüfung der Produkte können sich technische Änderungen ergeben.

Den Gitterrahmen, das Tor und den Basketball-Aufsatz nicht beklettern. Prüfen Sie vor der Benutzung, ob eventuelle Beschädigungen vorliegen. Das Tor muss jederzeit gegen Umkippen gesichert werden. Es dürfen keine Anbauten/Zusätze, die die Sicherheit des Tores und des Basketball-Aufsatzes beeinträchtigen könnten, an den Teilen des Torrahmens angebracht werden (gem. DIN EN 15312).



Um Beschädigungen und Missbrauch zu verhindern, sind Tore bei Nichtgebrauch unbedingt aufrecht und gesichert zu lagern.

Zur Reinigung der Oberflächen nur Wasser, keinen Alkohol oder aggressive Chemikalien verwenden!

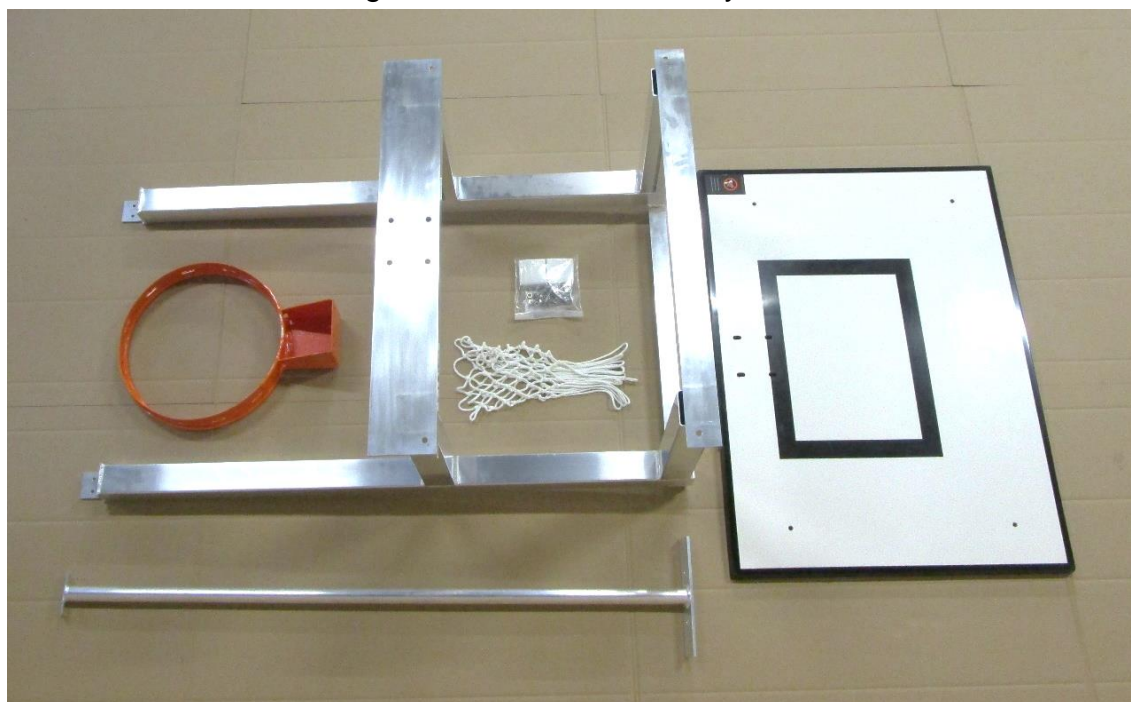
Assembly instruction
Basketball Unit completely welded
for playground goals
Cat.-no.: 10601, 10611,
106051, 10621, 10631



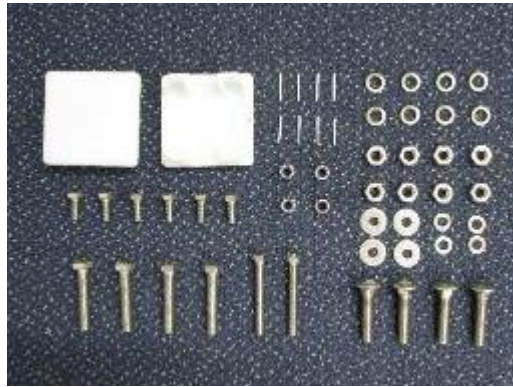
Thanks for choosing **Haspo** equipment. In order to enjoy this product please note the following instructions for safety, use and maintenance before assembly.

2. Scope of delivery

Please check the following content before assembly.



Piece	Description
1	Basketball unit completely welded
1	Back board 120 x 90 cm
1	Basket
1	Net
1	Brace with welded plate
1	Accessories



Accessories:

Piece	Description
2	Cap for uprights 80 x 80, white
8	Plug pin
6	Hexagon screw DIN 933, M8 x 20
4	Washer, DIN 125, Ø 8.4, outside diameter 16 mm
4	Washer, DIN 9021, Ø 8.4, outside diameter 24 mm
4	Selflocking nut DIN 985, M8
4	Flat head screw DIN 603, M10 x 50
8	Spring washer A 10
8	Nut DIN 934, M10
4	Hexagon screw DIN 933, M10 x 55
2	Hexagon screw DIN 933, M 8 x 65
1	Assembly instruction

2. Assembly of the Basketball unit

The following tools are necessary:

- 1 wrench 13 mm
- 1 wrench 17 mm
- 1 mallet/hammer
- 1 drill 1.5 mm
- 1 drilling machine or cordless screwdriver
- 1 ladder

The Basketball unit is completely welded. The remaining parts are mounted as follows:

- a) Fixing of uprights' caps: Stick caps into the profiles of the welded Basketball unit and bore plastic bars through existing holes using the 1.5 mm drill. Then fix plug pins with a hammer/mallet.



b) Assembly of back board at welded unit:

Place back board on the unit and check if all holes are congruent. Screw from the top 4 flat head screws M10 x 50, DIN 603 through holes, stick from the bottom of the back board 4 spring washers A10 and fix them with 4 nuts M10, DIN 934.



c) Assembly of Basketball unit at goal:

For this step you need the help of 2-3 persons.

Fix brace with the smaller welded plate at the angle at the top of the Basketball unit. Screw from the top 2 hexagon screws M8 x 20, DIN 933. Then stick from the bottom of the angle 2 washers \varnothing 8.4 DIN 9021 (outside diameter 24 mm), screw 2 self locking nuts M8, DIN 985 and tighten them (see the following pictures).



Top of Basketball unit



screw from the top hexagon screw M8 x20



At first fix brace on the top of the Basketball unit



To mount the unit at the goal lay the goal on the ground with crossbar and uprights facing downwards. (Use board or something like that to protect the profiles). Also lay complete back board construction on the ground as shown on the following picture.



To fix the unit at the goal 4 nuts are located in the groove of the crossbar. Adjust angles of the unit and nuts. Push nuts to the holes of the angles. Now stick 4 washers $\text{Ø } 8.4$ (outside diameter 16 mm) on 4 hexagon screws M8 x 20, DIN 933, screw them through the holes of angles into the nuts and tighten them (see bottom pictures).

Oval goal frame:



Square goal frame:



adjust nuts and holes
of the angles



To fix the brace at the goal adjust holes in the plate and holes in the welded flat profiles of the goal congruently. Screw from the bottom side of the goal 2 hexagon screws M8 x 65, DIN 933 through the holes. Stick 2 washers Ø 8.4 DIN 9021 (outside diameter 24 mm), screw 2 self locking nuts M8, DIN 985 and tighten them (see bottom pictures).

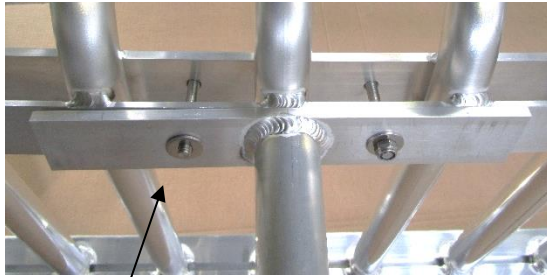
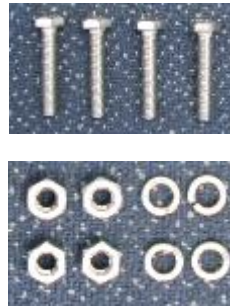


plate of brace: adjust holes and holes of flat profiles of the goal congruently



Now the complete construction is ready to be erected on the playground. Tighten all screwed fastenings once more.

- d) Assembly of basket at back board: Place basket on the board and screw from the front side of the board 4 hexagon screws M10 x 55, DIN 933 through holes of basket and back board. Stick from the back side of the board 4 spring washers A10 and screw tightly with 4 nuts M10, DIN 934.



- e) Fix the net as shown on the following picture.



4. Maintenance, safety and storage instructions

Check screwed fastenings frequently and change damaged and wearing parts if need be. The unit should be maintained once a year by skilled personnel.

Notice: Due to our continuous quality check of products and equipment technical modifications are possible.

Do not climb frame, goal and Basketball unit. Before use check if parts are damaged. The goal has to be protected against overturning at any time. It is not allowed to fix additional parts or extensions at the goal frame which may impair the safety of goal and Basketball unit (according to DIN EN 15312).



To avoid damage and misuse goals have to be stored secured and in an upright position when not in use.

Only use water for cleaning the surfaces. Do not use alcohol or any aggressive chemicals!